

以太网电涌保护器

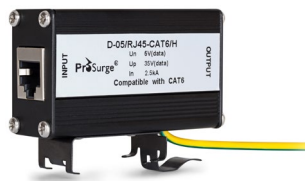
■ I_{total} 10kA ■ 支持 CAT6 ■ RJ45 接口 ■ 导轨安装 ■ D1/C1/C2/C3

D-05/RJ45-CAT6/H

产品适用于千兆以太网，令牌环，FDDI/CDDI，ISDN 和 DS 等数字网络的精细电涌保护。

其它特点

- 支持 5 类，超 5 类和 6 类等高传输速率的信息网络
- 总标称放电能力可达 10kA (8/20μs)
- 通道传输速率高达 1Gbps
- 支持通过 RJ45 插头连接
- 多级保护电路，有效抑制线路的雷电过电压
- 通过可选附件实现标准 DIN 导轨安装
- 通过接地线接地
- 产品符合 GB18802-21, IEC61643-21, UL497B, EN50173 Category 6 等相关标准

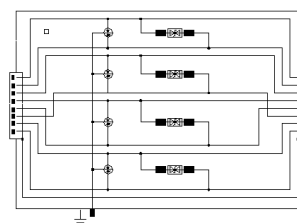


产品型号		D-05/RJ45-CAT6/H	
保护线对		所有四对线路	
产品标准		GB18802-21, UL497b, EN50173 Category 6, IEC61643-21	
产品类别		D1/C1/C2/C3	
系统电压 (Vdc)	U _n	5V	
最大可持续工作电压 (Vdc)	U _c	6V	
C2 标称放电电流 (8/20μs)	I _n	2.5kA	
C2 总标称放电电流 (8/20μs)	I _{total}	10kA	
D1 冲击电流 (10/350μs)	I _{imp}	0.5kA	
电压保护水平	@I _n C2 (8/20μs)	U _p	≤ 55V
	@C3 (1kV/μs)	U _p	≤ 25V
额定负载电流	I _L	200mA	
支持传输速率		1000Mbps	
响应时间	t _A	≤ 1ns	
截止频率	f _G	250MHz	
插入损耗 @ 250MHz		≤ 3.0dB	
传输标准		100BaseT / 1000BaseT / 1000BaseTX, CAT5/CAT6	
连接方式 (IN/OUT)		RJ45 (屏蔽) 母 / 母	
线对分配		1/2, 3/6, 4/5, 7/8	
接地方式		通过接地线	
外壳材质		铝合金	
安装方式		35mm 标准 DIN 导轨	
使用位置		室内	
防护等级		IP30	
产品尺寸 (mm)		66 X 40 X 25	
工作温度范围		-40°C ~ + 80°C	

■ 尺寸图



■ 电路图



有源以太网电涌保护器

■ I_{total} 10kA ■ 支持 CAT6 ■ 支持 POE, POE+ ■ RJ45 接口 ■ D1/C1/C2/C3

D-48/RJ45-CAT6/H(POE)-B

产品适用于千兆有源以太网（或以太网供电 POE），可有效保护网络系统或各种网络终端设备免受雷电过电压侵袭干扰，确保网络和终端设备运行通畅。



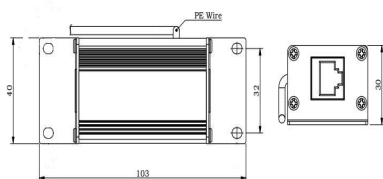
其它特点

- 适用于千兆有源以太网（以太网供电 POE, POE+）
- 支持 5 类，超 5 类和 6 类等高传输速率的信息网络
- 通道传输速率高达 1 Gbps
- 支持通过 RJ45 插头连接
- 总标称放电能力可达 10kA (8/20 μ s)
- 多级保护电路，有效抑制线路的雷电过电压
- 通过可选附件实现标准 DIN 导轨安装
- 通过接地线接地
- 产品符合 GB18802-21, IEC61643-21, UL497B, IEEE 802.3at/af 等相关标准

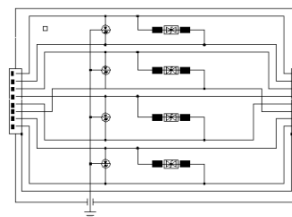


产品型号		D-48/RJ45-CAT6/H(POE)-B	
保护线对		所有四对线路	
产品标准		GB18802-21, IEEE802.3at/af, UL497b, EN50173 Category 6, IEC61643-21	
产品类别		D1/C1/C2/C3	
系统电压 (Vdc)	U_n	48V	
最大可持续工作电压 (Vdc)	U_c	68V	
C2 标称放电电流 (8/20 μ s)	I_n	2.5kA	
C2 总标称放电电流 (8/20 μ s)	I_{total}	10kA	
D1 冲击电流 (10/350 μ s)	I_{imp}	0.5kA	
电压保护水平	@ I_n C2 (8/20 μ s)	U_p	$\leq 190V(L-L); \leq 500V(L-G)$
	@C3 (1kV/ μ s)	U_p	$\leq 145V(L-L); \leq 600V(L-G)$
额定负载电流	I_L	800mA	
支持传输速率		1000Mbps	
响应时间	t_A	$\leq 1ns$	
截止频率	fG	250MHz	
插入损耗 @ 250MHz		$\leq 3dB$	
传输标准		100BaseT/1000BaseT /1000BaseTX, CAT5/CAT6, POE, POE+	
连接方式 (IN/OUT)		RJ45 (屏蔽) 母 / 母	
线对分配		数据传输 : 1/2, 3/6, 4/5, 7/8	
		以太网供电 : 1/2, 3/6, 4/5, 7/8	
接地方式		通过接地线	
外壳材质		铝合金	
安装方式		固定安装或 35mm 标准 DIN 导轨	
使用位置		室内	
防护等级		IP30	
产品尺寸 (mm)		103X 40 X 30	
工作温度范围		$-40^{\circ}C \sim + 80^{\circ}C$	

■ 尺寸图



■ 电路图



多端口以太网电涌保护器

DSB05/RJ45-1000-24P

DSB48/RJ45-1000-24P (POE 型号)

■ I_{total} 10kA ■ 19" 支架安装 ■ 支持 CAT6 ■ 支持 POE ■ RJ45 接口 ■ D1/C1/C2/C3

产品适用机房分配器内保护使用，具有 24 个 RJ45 网络端口供使用，支持 19" 支架安装，可有效保护客户千兆以太网 / 有源以太网免受雷电过电压侵袭干扰，确保网络运行通畅。

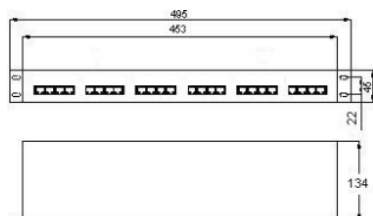
其它特点

- 支持 5 类，超 5 类等高传输速率的信息网络
- POE 型号适用于有源以太网（以太网供电 POE）
- 通道传输速率高达 1 Gbps
- 支持通过 RJ45 插头连接
- 每端口总标称放电能力可达 10kA（8/20 μ s）
- 多级保护电路，有效抑制线路的雷电过电压
- 支持 19" 支架安装
- 通过接地线接地
- EMI 屏蔽外壳，整体结构坚固
- 产品符合 GB18802-21, IEC61643-21, UL497B, IEEE 802.3at/af 等相关标准



产品型号		DSB05/RJ45-1000-24P	DSB48/RJ45-1000-24P
保护线对		所有四对线路 / 24 端口	
产品标准		GB18802-21, UL497b, IEC61643-21, IEEE 802.3at/af	
产品类别		D1/C1/C2/C3	
系统电压 (Vdc)	U_n	5V	48V
最大可持续工作电压 (Vdc)	U_c	6V	68V
C2 标称放电电流 (8/20 μ s)	I_n	2.5kA	
C2 总标称放电电流 (8/20 μ s)		10kA	
D1 冲击电流 (10/350 μ s)	I_{imp}	0.5kA	
电压保护水平	@ I_n C2 (8/20 μ s)	U_p	$\leq 30V$ (L-L); $\leq 500V$ (L-G)
	@C3 (1kV/ μ s)	U_p	$\leq 24V$ (L-L); $\leq 600V$ (L-G)
额定负载电流	I_L	150mA	750mA
支持传输速率		1000Mbps	
响应时间	t_A	$\leq 1ns$	
截止频率	fG	100 MHz	
插入损耗		$\leq 0.1dB$	
通道电阻	R	1.6 Ω (PTC)	
响应时间	t_A	$\leq 1ns$	
传输标准		100BaseT/1000BaseT /1000BaseTX, CAT5e	100BaseT/1000BaseT /1000BaseTX, CAT5e, POE (15W)
连接方式 (IN/OUT)		RJ45 (屏蔽) 母 / 母	
线对分配		数据传输: 1/2, 3/6, 4/5, 7/8	数据传输: 1/2, 3/6, 4/5, 7/8; 以太网供电: 1/2, 3/6, 4/5, 7/8 (15W)
外壳材质		通过接地线	
外壳材质		EMI 屏蔽外壳	
安装方式		19" 支架安装	
使用位置		室内	
防护等级		IP30	
产品尺寸 (mm)		495 X 134 X 45	
工作温度范围		-40°C ~ + 80°C	

■ 尺寸图



■ 电路图

